

Les actions spécifiques 2018

SEEPH (Semaine Européenne pour l'emploi des personnes handicapées)



- **Arbres à palabres** ont été déposés en entreprise pour faire réfléchir les salariés sur le thème de l'emploi des personnes handicapées et dans les accueils Cap emploi pour recueillir la parole des personnes accompagnées.
- **Job Dating** à La Rochelle & Saintes, en partenariat avec Centre de Gestion 17 & Pôle emploi, pour des recrutements de la Fonction Publique Territoriale.
- **Sensibilisation des employeurs** à Saintes, Oléron et Royan en partenariat avec Pôle emploi et Mission Locale. Organisation de réunions pour sensibiliser à l'emploi des personnes handicapées et présenter la complémentarité des offres de services des partenaires.
- **Déjeuner dans le Noir** en partenariat avec l'association Valentin Hays et l'Auberge de Jeunesse de La Rochelle. Les chefs d'entreprises sont conviés à un déjeuner à l'aveugle qui éveillera tous les sens, aussi bien le goût que l'odorat, l'ouïe et bien évidemment le toucher, l'espace de ce repas.
- **On passe en cuisine !** organisé par le Club FACE de Charente Maritime avec l'Agefiph et Cap emploi. Principe de suivre un atelier de cuisine où chaque participant un handicap fictif sans en dévoiler la nature aux autres. Table ronde sur le thème « Une politique handicap dans mon entreprise ? Comment faire ? Quels enjeux ? Quelles nouvelles règles ? ».

Certification

Le Cap emploi Charente Maritime est certifié ISO 9001 depuis décembre 2016.



Le système de management de la qualité est réaffirmé autour de **3 enjeux majeurs** :

- Satisfaire les demandes des clients : employeurs privés et publics, personnes handicapées et financeurs, dans le cadre de l'offre de service globale d'accompagnement du public « vers et dans l'emploi ».
- Professionnaliser les équipes pour développer leurs expertises sur le champ de la compensation du handicap et de la complémentarité avec le droit commun.
- Adapter nos services dans le cadre de l'évolution des missions en fonction des exigences du SPE et du territoire ; et participer à la mutualisation des méthodes et moyens au sein du réseau CHEOPS.

Congrès National CHEOPS

Organisation du Congrès National CHEOPS les 12, 13 et 14 septembre 2018 à La Rochelle



- 243 participants dont 220 congressistes
- 4 sponsors : Ergo Santé, Carrefour market, Dufour Yachts, Crédit Mutuel
- Avec la participation de Carine CHEVRIER, Déléguée générale à l'emploi et à la formation professionnelle, Jean BASSERE, Directeur Général Pôle emploi, Didier EYSSARTIER, Directeur Général Agefiph, Christelle de BATZ, Secrétaire générale FIPHFP et Jean-François FOUNTAINE, Maire de La Rochelle.

Mot du Président

L'année 2018 a permis de mettre en place le **nouveau système des Organismes de Placements Spécialisés**, porteurs uniques des missions d'accompagnement **Vers et Dans l'emploi**. Dans le même temps notre structure, membre du réseau national du

Conseil National Handicap et Emploi des Organismes de Placements Spécialisés (CHEOPS), a participé à l'organisation et au développement de la structure régionale **CHEOPS Nouvelle-Aquitaine**, regroupant les 11 Cap emploi répartis dans la Région. Cette organisation permet, au travers des échanges entre directrices et directeurs, de développer des temps de rencontres entre salariés, d'échanger, de comparer, de prendre en compte la richesse des différentes structures aux fins de **mutualiser des actions** qui devront à l'avenir être porteuses de projets communs.

Suite à la demande de la Ministre du Travail et de la Secrétaire d'Etat auprès du Premier Ministre chargée des personnes handicapées, une réflexion générale porte aujourd'hui sur l'**évolution des offres de service de Pôle emploi et Cap emploi**.

Le rapport de la Secrétaire d'Etat sur l'**inclusion des personnes en situation de handicap** va dans le sens des textes réglementaires de la Commission Européenne et de l'ONU. « La société doit évoluer et se transformer afin d'offrir aux personnes en situation de handicap les considérations et les réponses nécessaires à leur épanouissement ». Le système français de protection des personnes ne répond plus à l'évolution de la société, l'universalisme républicain serait à en croire ce rapport le rejet des singularités. Notre système de protection des personnes en situation de handicap aurait amené celles-ci à être exclues de la société. La réflexion proposée se rapproche des modèles canadien ou britannique. Compte tenu de ces analyses, il nous faut réfléchir à une coopération renforcée avec Pôle Emploi et nos différents partenaires.

2019 sera l'année de préparation de l'évolution de nos structures tant sur le plan des territoires que des partenariats. D'ores et déjà, nos rencontres régionales se projettent sur ces nouvelles formes de gouvernance pour une organisation plus efficiente. Une nouvelle ère s'ouvre sur une transformation de nos structures et la gestion opérationnelle et fonctionnelle des personnes en situation de handicap **Vers et Dans l'emploi**.

Le Président
Jean-Pierre CATALA,



Rejoignez-nous sur
www.capemploi17.com

Association Prométhée 17
3 rue Alfred Kastler, 17033 La Rochelle Cedex 1
Tél. : 05 46 50 04 00

Antenne Saintes
18 boulevard Guillet-Maillet, 17100 Saintes



Prométhée 17

Rapport d'activité 2018

CAP EMPLOI 17

Organisme gestionnaire



Services aux personnes

2227

Personnes accompagnées
par Cap emploi sur l'année 2018

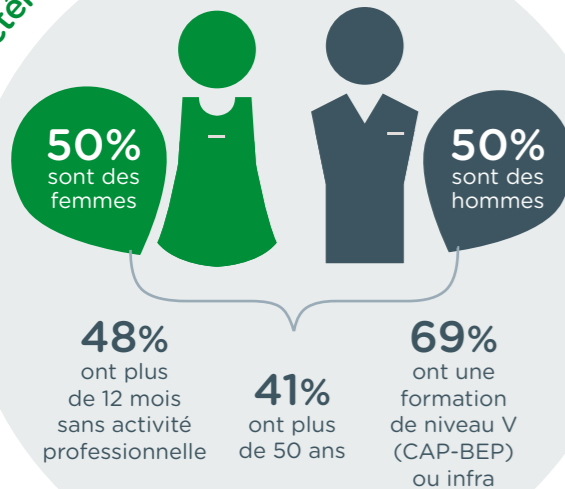
782

Personnes prises en charge
en délégation de Pôle emploi

7837

Entretiens réalisés

Caractéristiques du public accompagné



Quel handicap ?



376 Entrées en formation

- 53% de formations professionnalisantes dont :
- 31% Administratif (secrétariat, compta, informatique)
 - 17% Transport et logistique (CACES, FIMO...)
 - 10% Hygiène et sécurité
- 47% de remise à niveau dont 91% sur des Clefs des savoirs citoyens (savoir de base / informatique / langues étrangères...)

590 Prescriptions pour des prestations dont :

- +100 participants aux ateliers organisés par Cap emploi
- 179 PMSMP (stage découverte Métier)
- 57 formations courtes Agefiph
- 98 prestations d'expertises handicap

Repères 17

5869	RQTH délivrées par la MDPH en 2018
5580 [+0,7%]*	DETH* inscrits à Pôle emploi fin décembre 2018
60650 [+0,7%]*	Demandeurs d'emploi inscrits à Pôle emploi au 31/12/18

* Demandeurs d'Emploi Travailleurs Handicapés par rapport à 2017

Services aux employeurs

755

Employeurs clients

461

Visites d'employeurs

807

Placements

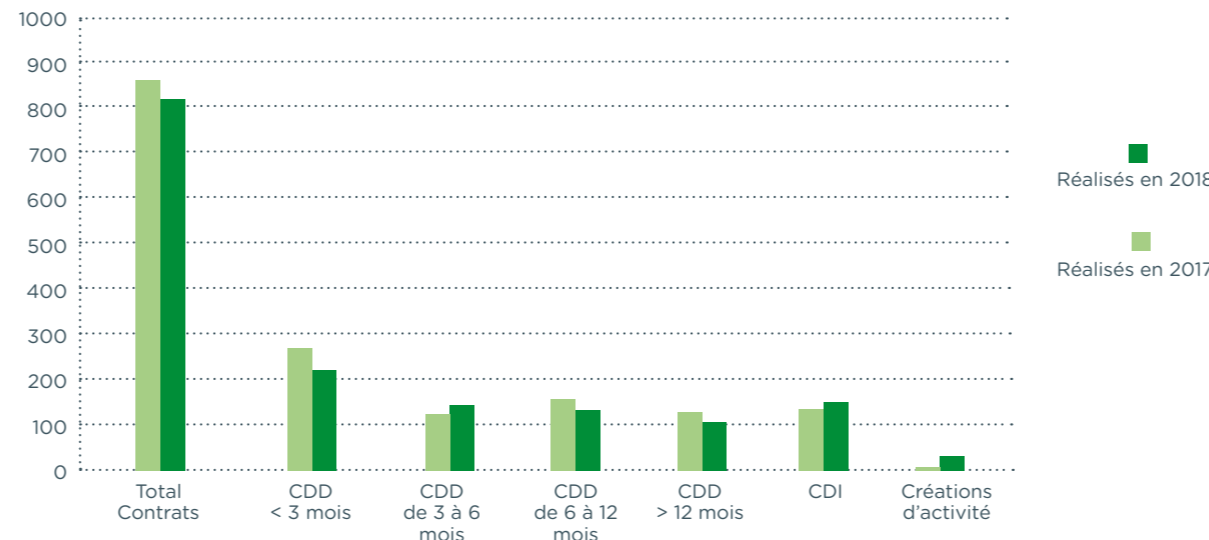
Caractéristiques des Employeurs Clients



Repères 17

- 1637 établissements privés de plus de 20 salariés
- 136 établissements publics de plus de 20 salariés
- Taux d'emploi des Travailleurs Handicapés :**
- 3,5% pour les entreprises privées au niveau national en 2016
- 5,48% pour la fonction publique en Charente-Maritime en 2016

Placements



Service de maintien

204

Nouveaux cas traités

113

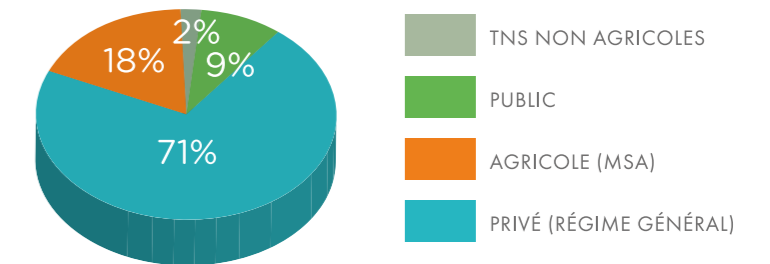
Postes de travail aménagés

150

Maintiens dans l'emploi réussis

- **3 chargés de maintien** interviennent chez les employeurs de l'ensemble du département. Ils ont été en contact avec 57 médecins du travail pour résoudre des cas de maintien dans l'emploi. Ils recherchent des solutions pour éviter des licenciements pour inaptitude.
- **Leurs actions :**
 - informer, diagnostiquer, négocier avec les employeurs et les salariés ;
 - rechercher des solutions de maintien ;
 - aider à leur mise en œuvre et solliciter les financements nécessaires.
- Leur mission se termine lorsque la pérennité du poste est assurée.

Interventions par secteurs



Origine des signalements 2018

